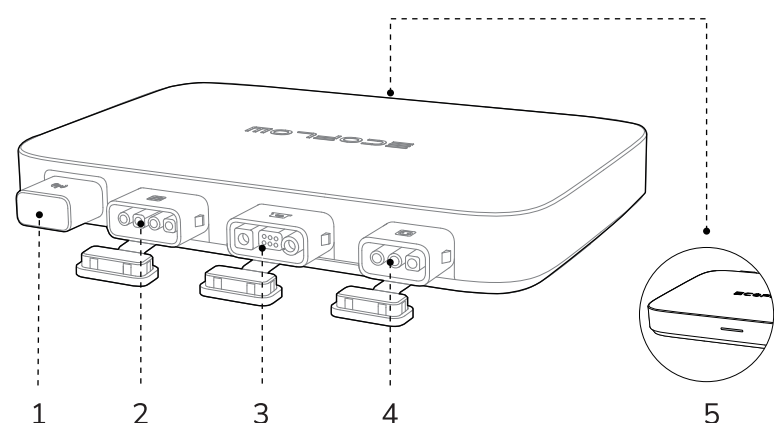


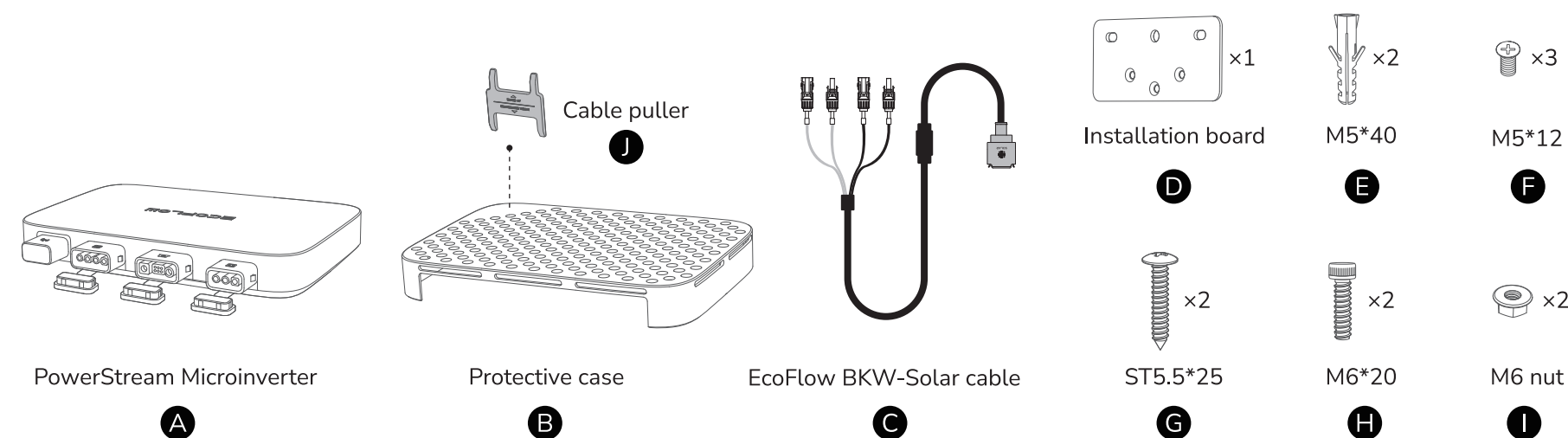


### 01 Product Overview / Produktübersicht / Présentation du produit / Panoramica del prodotto / Vista general del producto / Productoverzicht / Обзор изделия

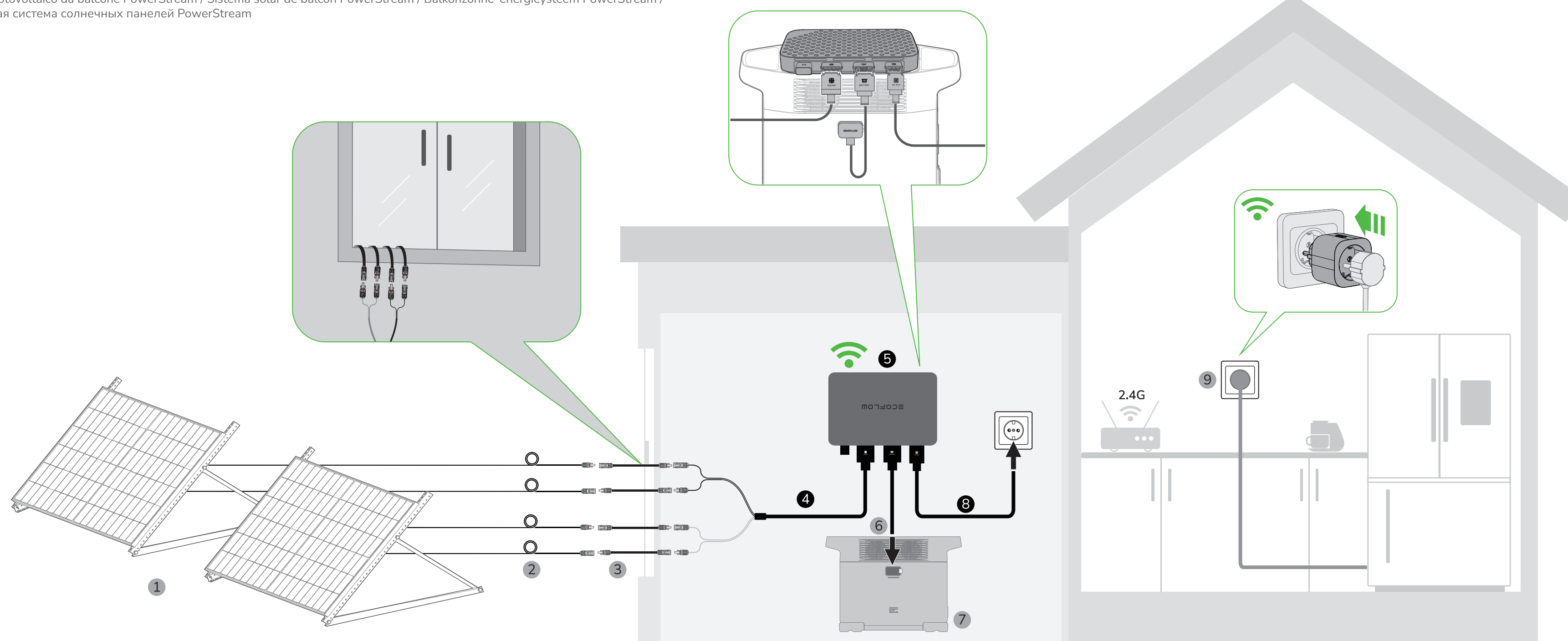


- |                             |  |                               |                                 |
|-----------------------------|--|-------------------------------|---------------------------------|
| <b>EN</b>                   | <b>DE</b>                              | <b>FR</b>                     | <b>IT</b>                       |
| 1. Antenna                  | 1. Antenne                             | 1. Antenne                    | 1. Antenna                      |
| 2. PV port                  | 2. PV-Anschluss                        | 2. Port PV                    | 2. PPorta fotovoltaica          |
| 3. Battery port/<br>DC port | 3. Batterieanschluss /<br>DC-Anschluss | 3. Port batterie /<br>Port DC | 3. Porta batteria /<br>Porta CC |
| 4. AC output port           | 4. AC-Ausgangsan schluss               | 4. Port de sortie CA          | 4. Porta di uscita CA           |
| 5. LED indicator            | 5. LED-Anzeige                         | 5. Indicateur LED             | 5. Indicatore LED               |
- 
- |                                     |                                |                              |
|-------------------------------------|--------------------------------|------------------------------|
| <b>ES</b>                           | <b>NL</b>                      | <b>RU</b>                    |
| 1. Antena                           | 1. Antenne                     | 1. Антенна                   |
| 2. Puerto fotovoltaico              | 2. PV-poort                    | 2. PV порт                   |
| 3. Puerto de batería /<br>Puerto DC | 3. Batterij-poort/<br>DC-poort | 3. Порт батареи /<br>Порт ДК |
| 4. Puerto de salida de CA           | 4. AC-uitgangspoort            | 4. Выходной порт AC          |
| 5. Indicador LED                    | 5. LED-indicator               | 5. Светодиодный индикатор    |

### 02 What's in the Box / Lieferumfang / Contenu de la boîte / Contenuto della confezione / Contenido de la caja / In de doos / Комплектация



### 03 PowerStream Balcony Solar System / PowerStream BKW / Système solaire pour balcon PowerStream / Sistema fotovoltaico da balcone PowerStream / Sistema solar de balcón PowerStream / Balkonzonne-energiesysteem PowerStream / Балконная система солнечных панелей PowerStream



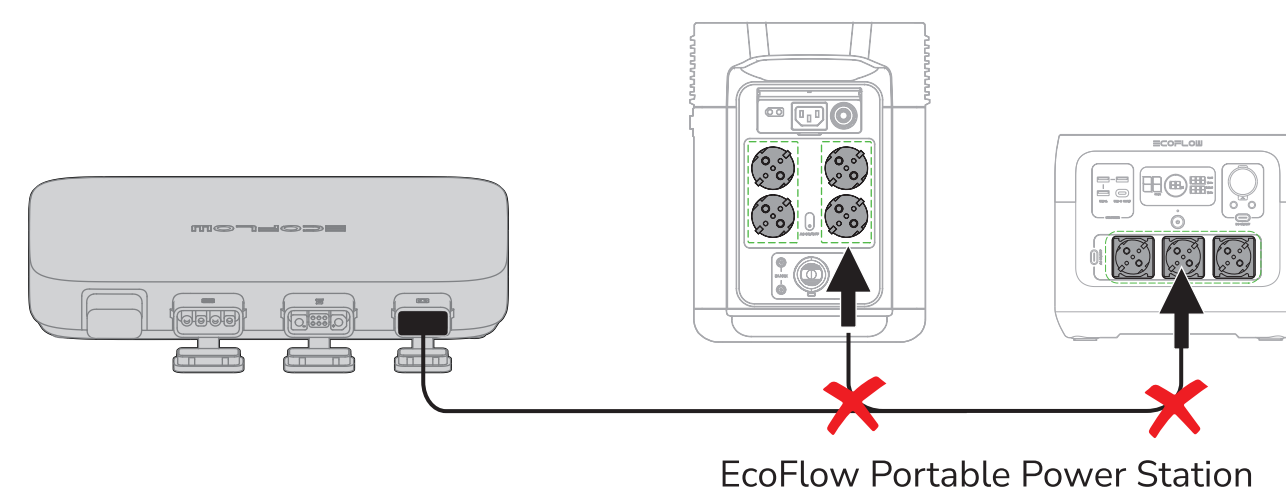
#### Optional (not in the box) / Optional (nicht in der Box) / Facultatif (non dans la boîte) / Opzionale (non in dotazione) / Opcional (No viene incluido en la caja) / Optioneel (niet meegeleverd) / Опционально (Не в комплекте)

- |  |   |
|--|---|
| <b>1</b> Solar panel / Solarmodul / Solarmodul / Panneau solaire / Pannello solare / Panel solar / Zonnepaneel / Солнечная панель  | <b>6</b> Battery cable / Akkukabel / Câble de batterie / Cavo della batteria / Cable de la batería / Accukabel / Кабель аккумулятора  |
| <b>2</b> Extension cable / Verlängerungskabel / Câble d'extension / Protunga / Cable alargador / Verlengkabel / Удлинитель   | <b>7</b> EcoFlow Portable Power Station / Tragbare Stromversorgung / Station d'alimentation portable / Alimentatore portatile / Estación de alimentación portátil / Draagbaar energiestation / Портативная электростанция |
| <b>3</b> EcoFlow super flat MC4 cable / Superflaches MC4-Kabel / Câble MC4 super plat / Cavo MC4 super piatto / Cable superplano MC4 / Superplatte MC4-kabel / Суперплоский кабель MC4 / | <b>9</b> Smart Plug / Intelligenter Stecker / Prise intelligente / Smart Plug / Enchufe inteligente / Smart plug / Умная розетка  |



#### Basic set / Basis-Set / Ensemble de base / Set di base / Conjunto básico / Basis set / Базовый набор

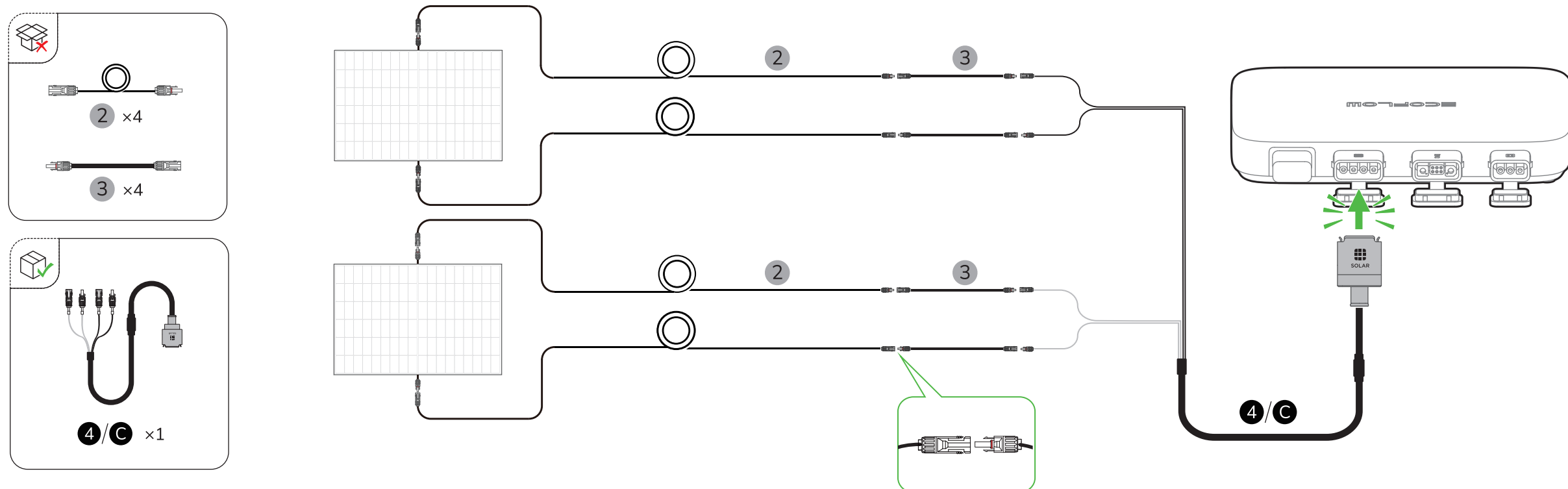
- |  |
|--|
| <b>4</b> EcoFlow BKW-Solar cable / BKW-Solarkabel / XCâble solaire BKW / Cavo BKW-pannello solare / Cable solar BKW / BKW-zonnekabel / Кабель солнечной панели BKW |
| <b>5</b> PowerStream Microinverter / Mikrowechselrichter / Micro-onduleur / Microinverter / Microinversor / Micro-omvormer / Микроинвертор                         |
| <b>8</b> EcoFlow BKW-AC cable / kabel / câble / cavo / cable / kabel / кабель  |



EcoFlow Portable Power Station



### 04 Connect with Solar Panels / Mit Solarmodulen verbinden / Connexion avec les panneaux solaires / Collegare i pannelli solari / Conexión con paneles solares / Met een zonnepanelen verbinden / Подключиться к солнечной панели



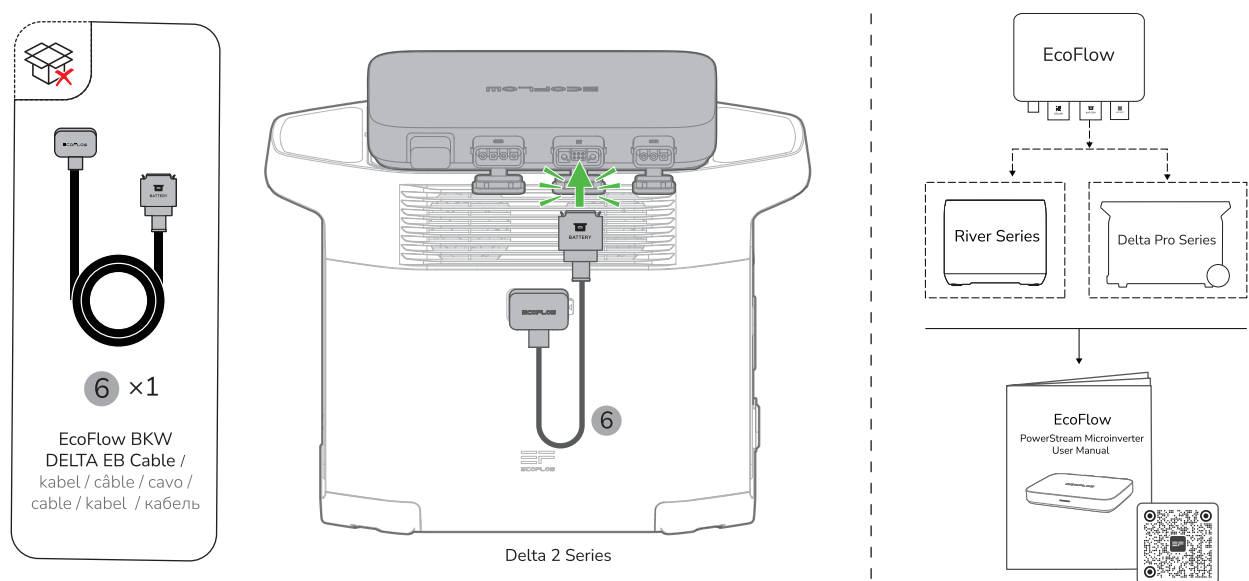
### 08 LED indicator / LED-Anzeige / Indication par LED / Spia LED / Indicadores LED / Indicietleds / Светодиодная индикация

LED indicator	Feeding electricity (home grid)	Feeding electricity (Smart Plug)
	Green	✓
	Green	✗

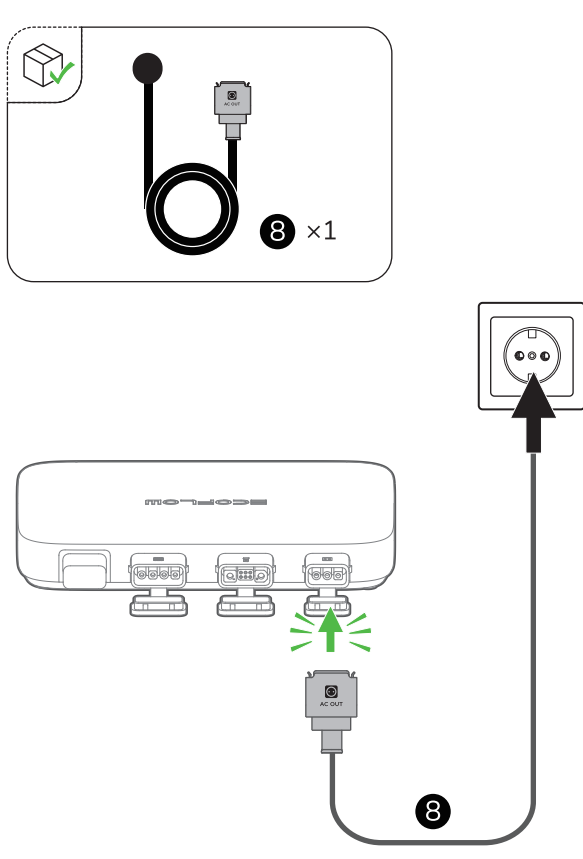
	White	Power on	/
	White	Charging	
	Purple	Upgrading	/
	Blue	Pairing	/
	Yellow	Warning	Refer to user manual
	Red	Error	

### 05 Connect with EcoFlow Portable Power Station / Mit EcoFlow Tragbare Stromversorgung verbinden / Connexion avec la station d'alimentation portable EcoFlow / Collegare all'alimentatore portatile EcoFlow / Conexión con estación de alimentación portátil EcoFlow / Met een draagbaar EcoFlow-energiestation verbinden / Подключиться к Портативная электростанция EcoFlow

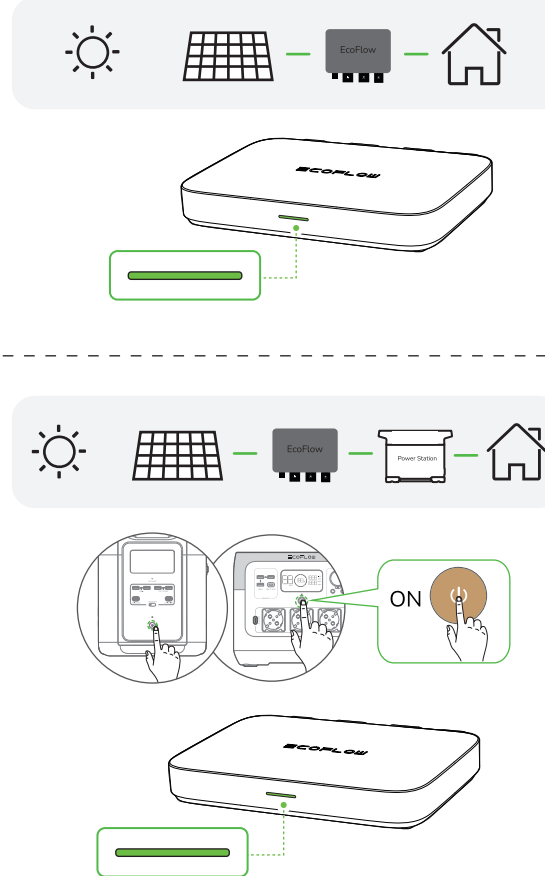


- EN** Keep the power station off when connecting.
- DE** Schalten Sie die Stromversorgung aus, wenn Sie das Gerät anschließen.
- FR** Gardez la station d'alimentation éteinte lors de la connexion.
- IT** Tenere l'alimentatore spento durante il collegamento.
- ES** Deje la estación de alimentación apagada cuando lo conecte.
- NL** Laat het energiestation tijdens het aansluiten uitstaan.
- RU** Во время подключения электростанция должна быть выключена.

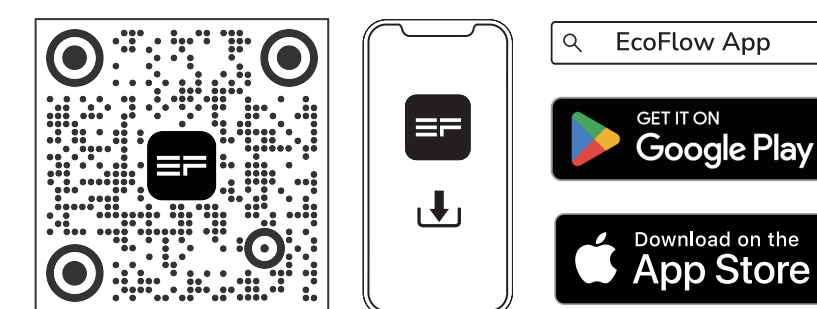
### 06 Connect to Home Grid / An das Stromnetz zuhause anschließen / Connexion au réseau domestique / Collegare alla rete domestica / Conexión a red eléctrica doméstica / Met het stroomnet verbinden / Подключиться к домашней сети



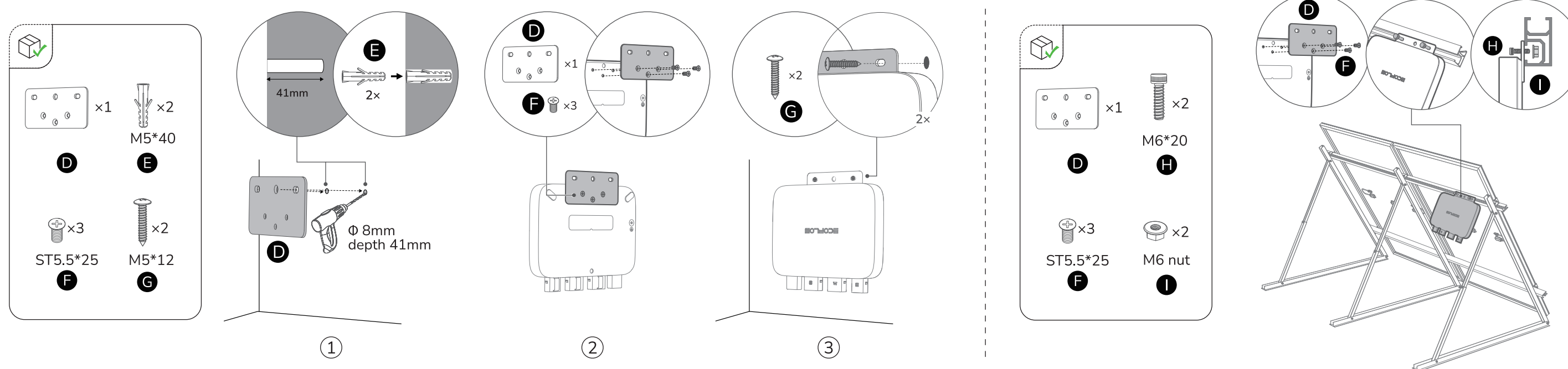
### 07 After Connection / Nach dem Verbinden / Après la connexion / Dopo il collegamento / Después de la conexión / Na aansluiten / После подключения



### 09 EcoFlow App



### i Optional Installation (without EcoFlow Portable Power Station) / Optionale Installation (ohne EcoFlow Tragbare Stromversorgung) / Installation en option (sans la station d'alimentation portable EcoFlow) / Installazione facoltativa (senza alimentatore portatile EcoFlow) / Instalación opcional (sin estación de alimentación portátil EcoFlow) / Optionele installatie (zonder draagbaar EcoFlow-energiestation) / Опциональная установка (без Портативная электростанция EcoFlow)



### i Disconnect / Trennen Sie die Verbindung / Déconnexion / Disconnetti / Desconectar / Ontkoppel / Отключить

